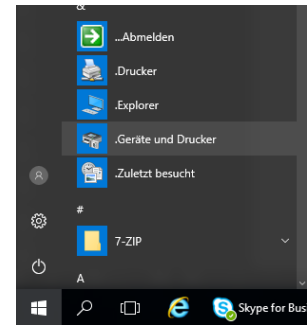
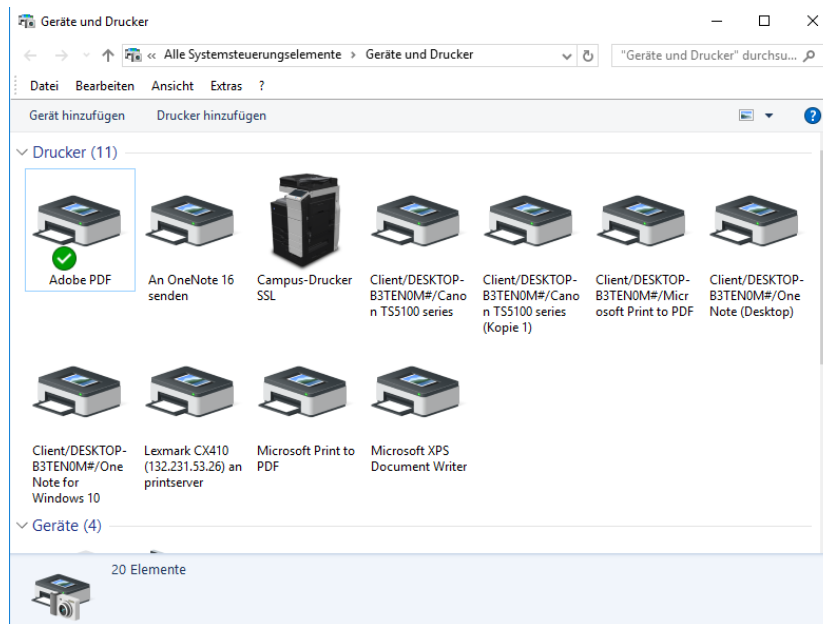
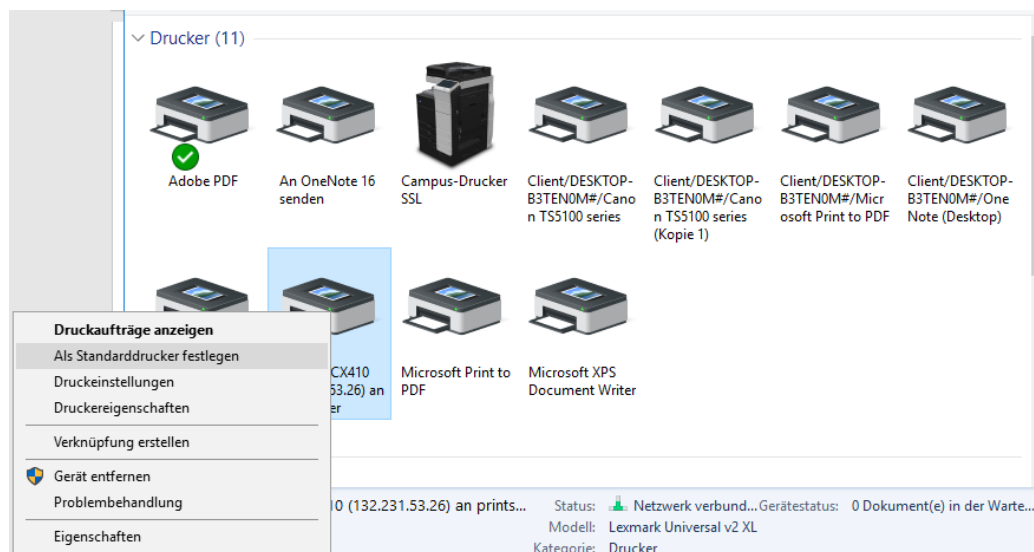


Festlegung des Standard-Druckers unter Windows 10

Über START-> „Geräte und Drucker“ die eingebundenen Drucker anzeigen lassen.

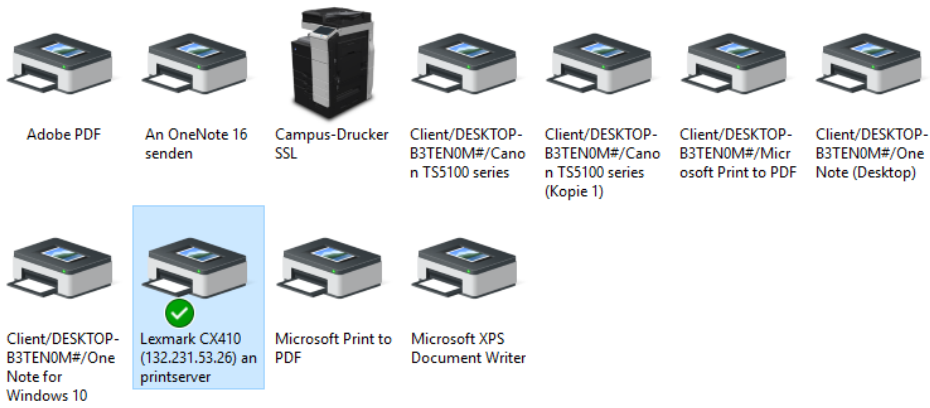


Anschließend auf den Betreffenden Drucker mit Rechtsklick das Kontextmenü öffnen und die Option „Als Standarddrucker festlegen“ auswählen.



Der neue Standarddrucker ist somit festgelegt und durch ein grünes Häkchen gekennzeichnet. Bei jedem Druck aus jeder Anwendung ist dieses Gerät nun voreingestellt.

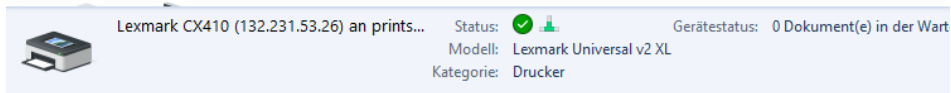
✓ Drucker (11)





Adobe PDF An OneNote 16 senden Campus-Drucker SSL Client/DESKTOP-B3TENOM#/Cano n TS5100 series Client/DESKTOP-B3TENOM#/Cano n TS5100 series (Kopie 1) Client/DESKTOP-B3TENOM#/Micr osoft Print to PDF Client/DESKTOP-B3TENOM#/One Note (Desktop)

Client/DESKTOP-B3TENOM#/One Note for Windows 10 **Lexmark CX410 (132.231.53.26) an printserver** Microsoft Print to PDF Microsoft XPS Document Writer

✓ Geräte (4)



Lexmark CX410 (132.231.53.26) an prints... Status:   Gerätestatus: 0 Dokument(e) in der Wart

Modell: Lexmark Universal v2 XL

Kategorie: Drucker